

機能解剖と触診

～もう少しその手が使えるようになって欲しい～

(総)指伸筋

4/27 (水)

20:00～21:30

長短橈側手根伸筋

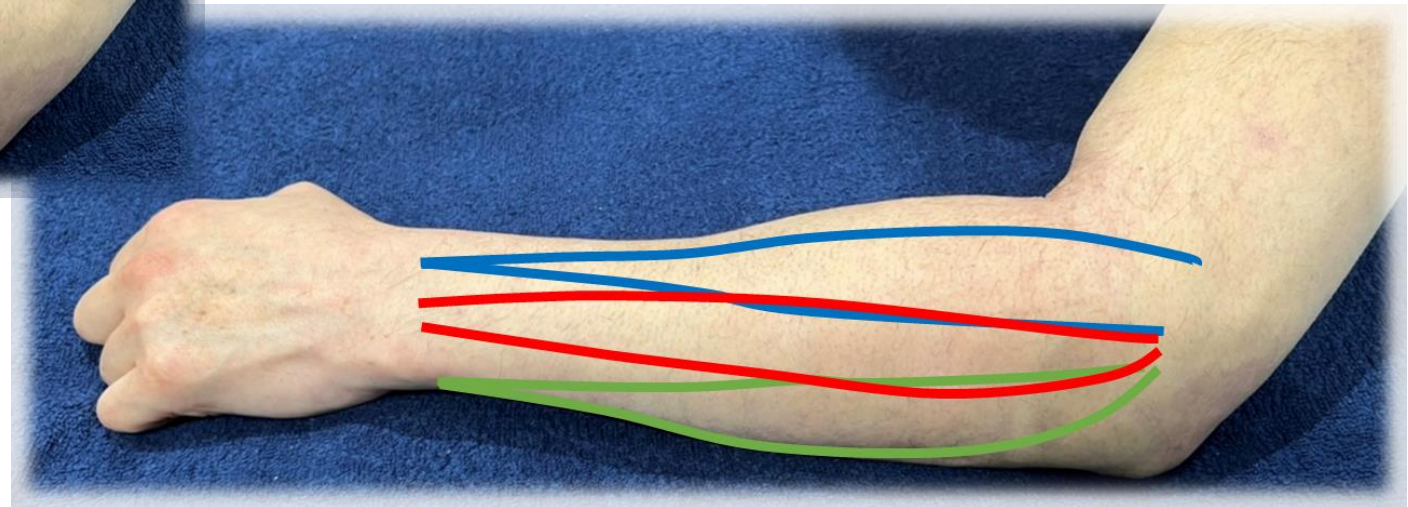
5/25 (水)

20:00～21:30

尺側手根伸筋

6/22 (水)

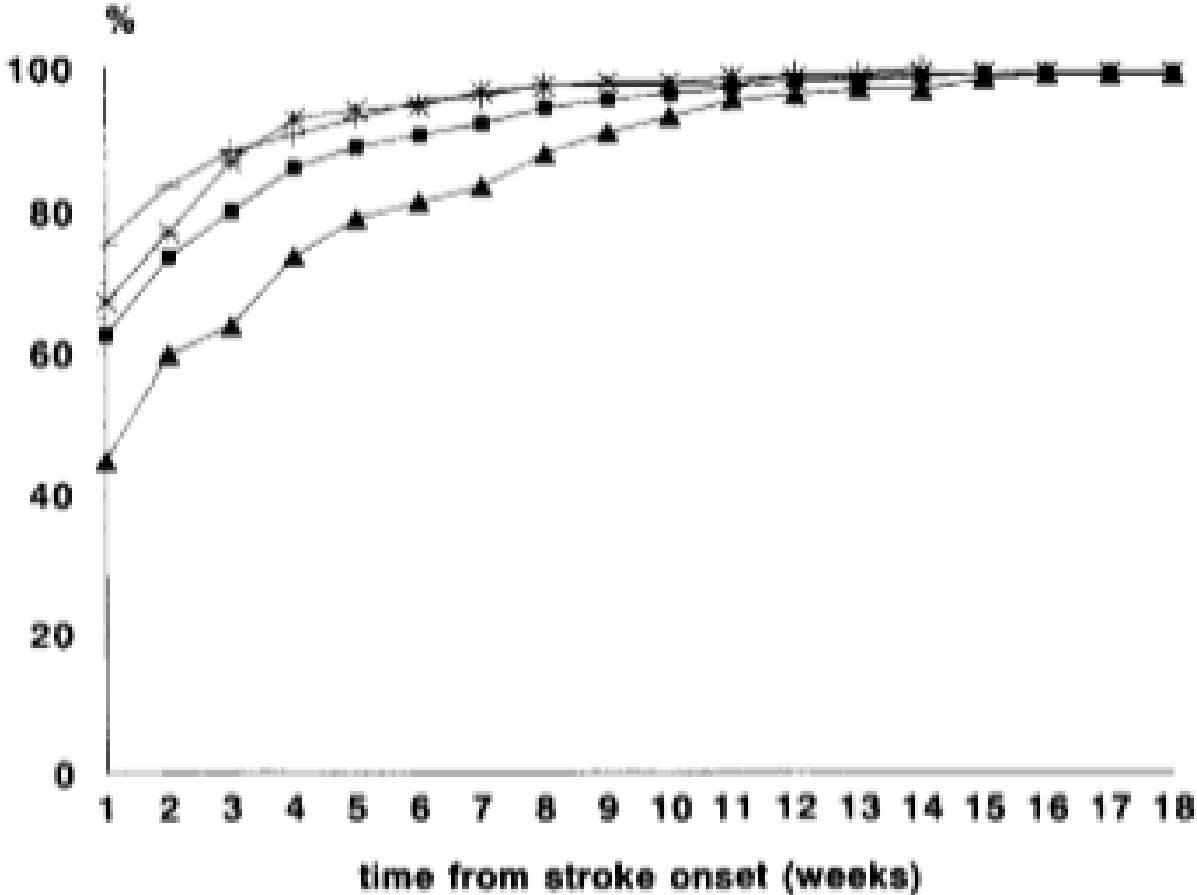
20:00～21:30



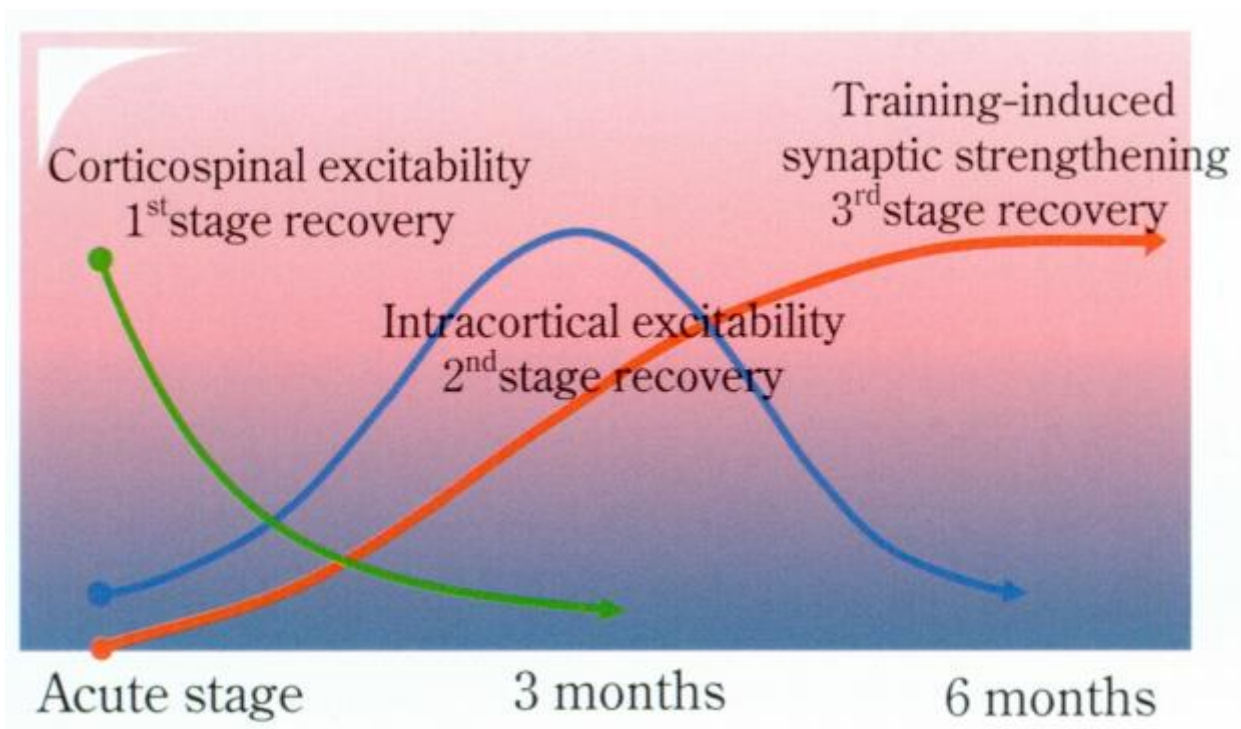
脳外臨床研究会 脳外触診講師 山上拓

～もう少しその手が使えるようになって欲しい～

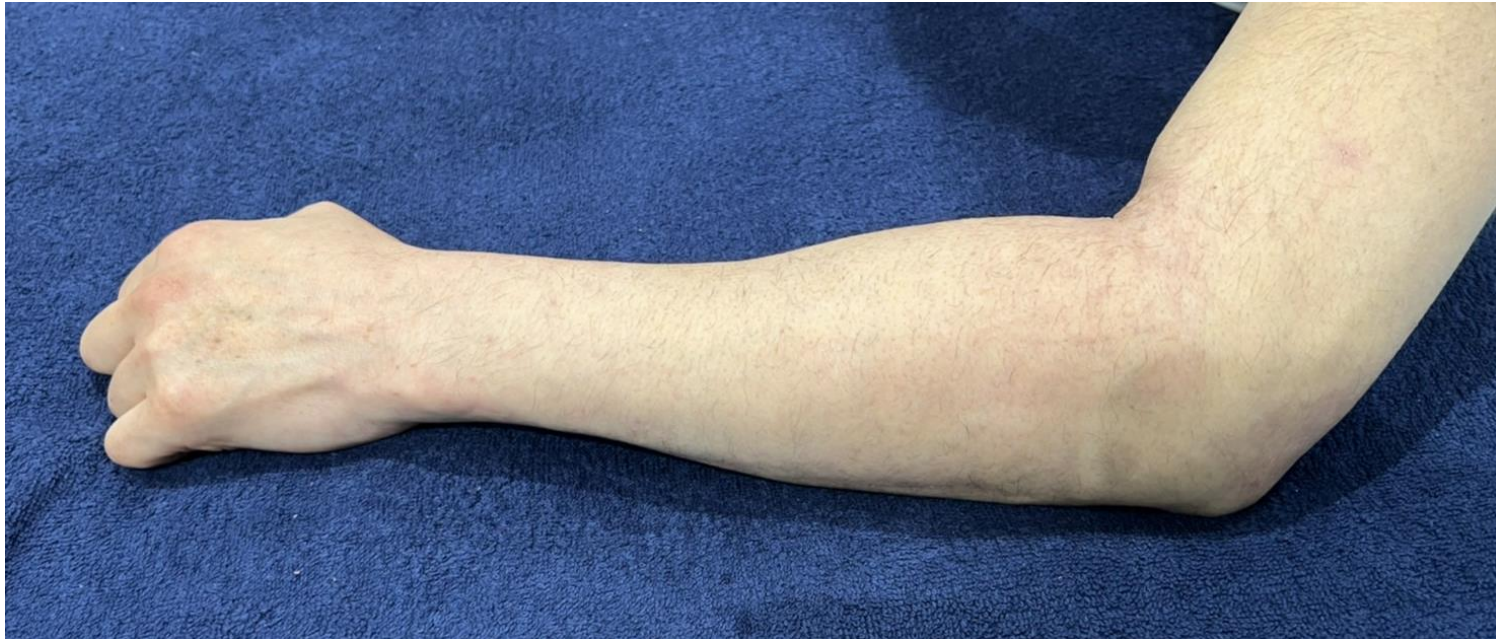
脳卒中患者の上肢機能の回復:コペンハーゲン脳卒中研究



脳卒中運動麻痺回復可塑性理論とステージ理論に依拠したリハビリテーション



患者様の動画



機能解剖学的な視点



全体像

伸筋群 右手



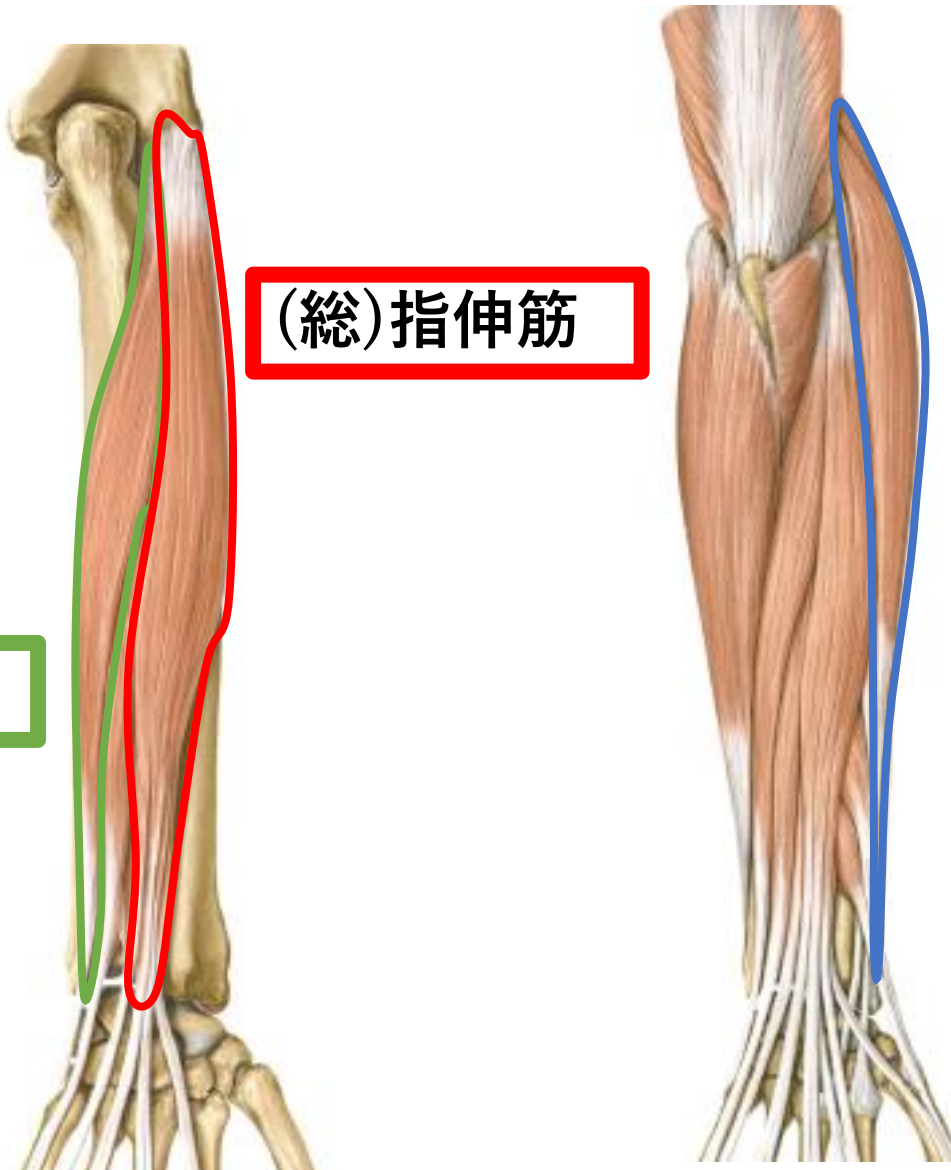
全体像

伸筋群 右手

尺側手根伸筋

(総)指伸筋

長短橈側手根伸筋



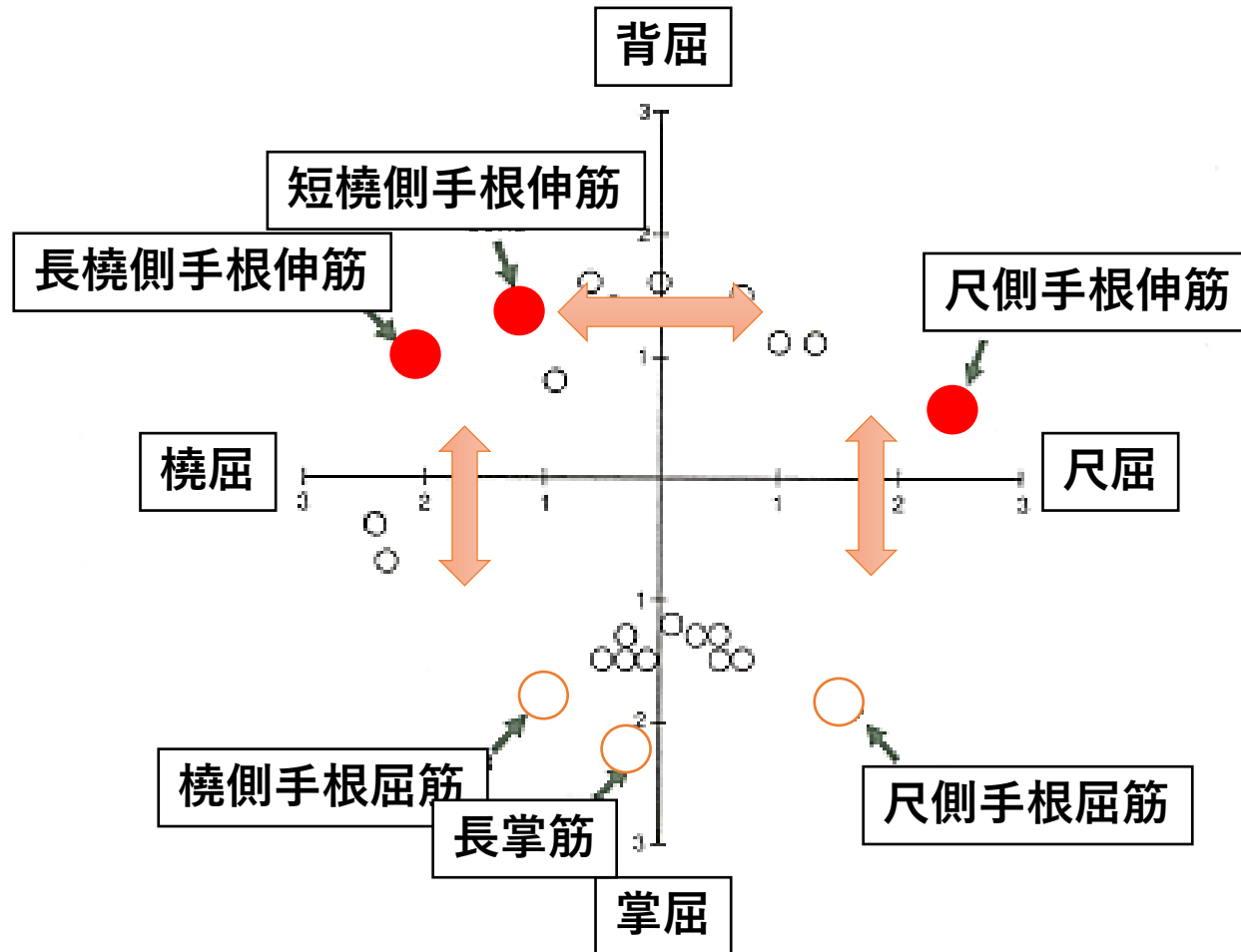
手関節伸筋群の筋の特徴

- 重量： 長短橈側手根伸筋
総指伸筋
尺側手根伸筋
- 筋横断面積：
長短橈側手根伸筋
総指伸筋
尺側手根伸筋
- 1 mm^2 の筋線維数：
尺側手根伸筋
総指伸筋
長短橈側手根伸筋

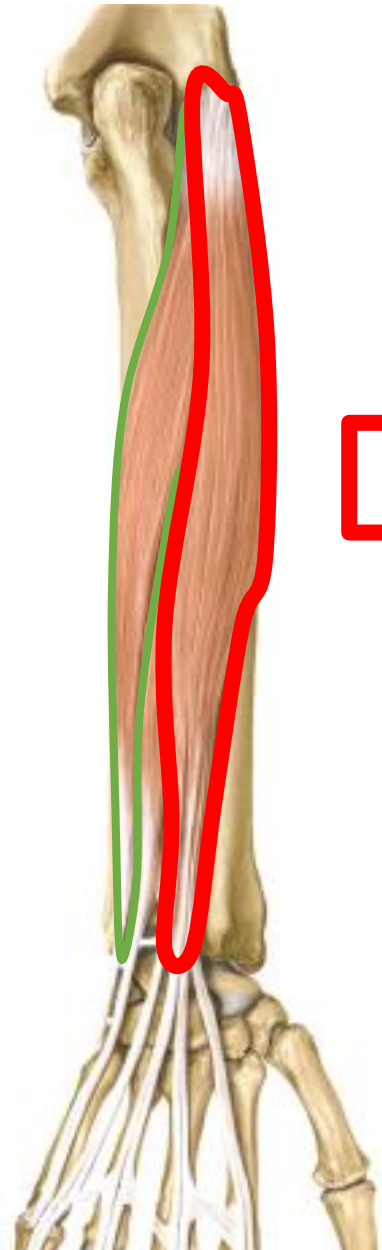


力の強さ：長短橈側手根伸筋 ⇒ 総指伸筋 ⇒ 尺側手根伸筋

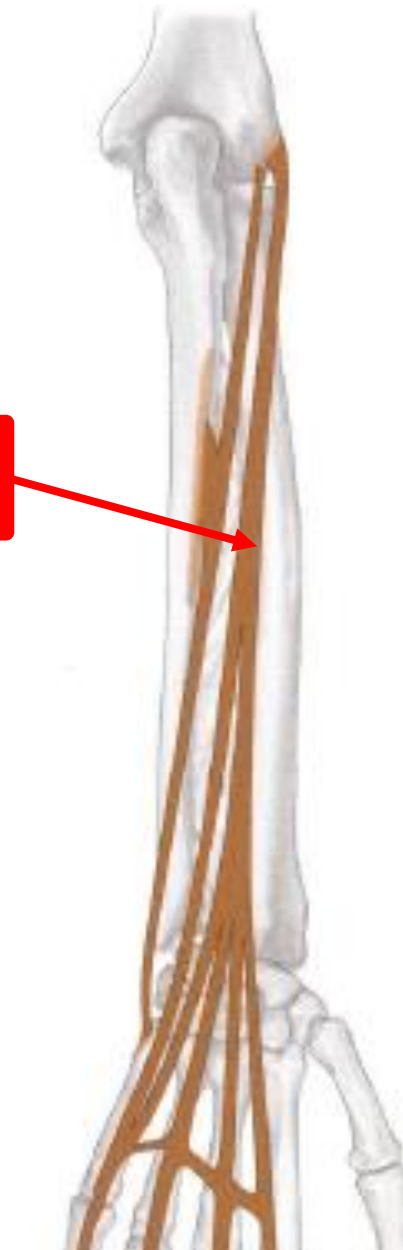
伸筋群の区別：筋が共同して働くこと



全体像



(総) 指伸筋



(総)指伸筋: 起始と停止

筋名	起始	停止	作用
(総)指伸筋	上腕骨の外側上顆、前腕筋膜	第2～5指の中節骨と末節骨底の背側面	<ul style="list-style-type: none">・ 手根部の関節に対して伸展・ 第2-5指の中手指節関節、近位・遠位指節間関節に対して指の伸展と外転

全体像

右手

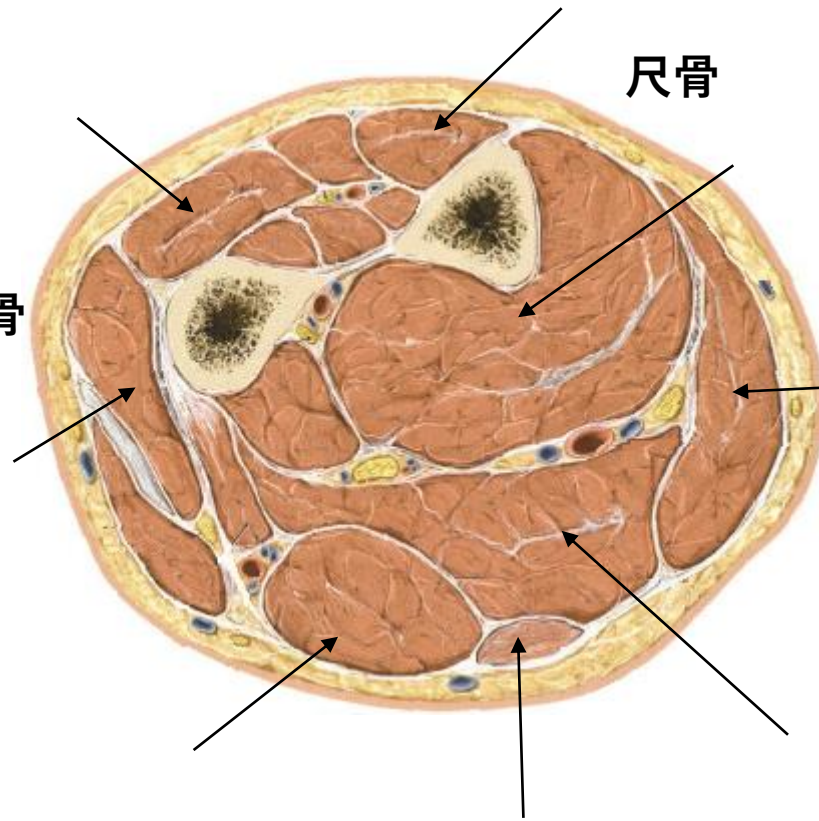
前面



橈側

橈骨

尺骨



全体像

右手

前面



橈側

橈骨

長短橈側手根伸筋

総指伸筋

尺側手根伸筋

尺骨

深指屈筋

尺側手根屈筋

橈側手根屈筋

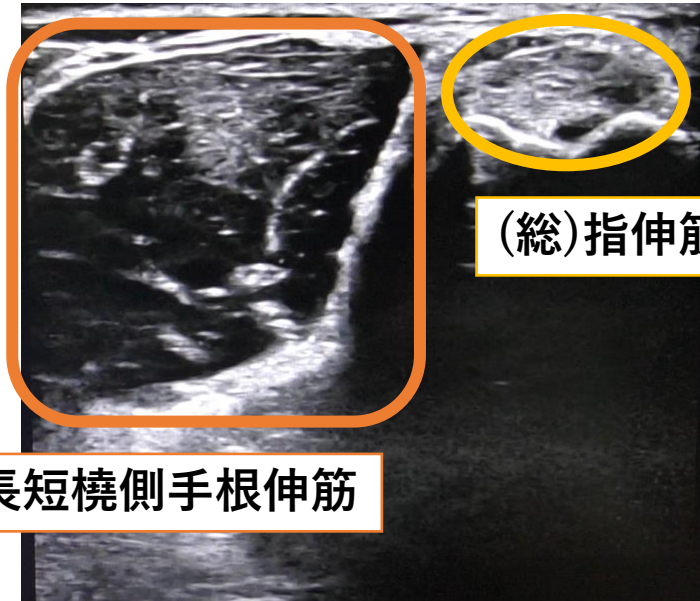
長掌筋

浅指屈筋

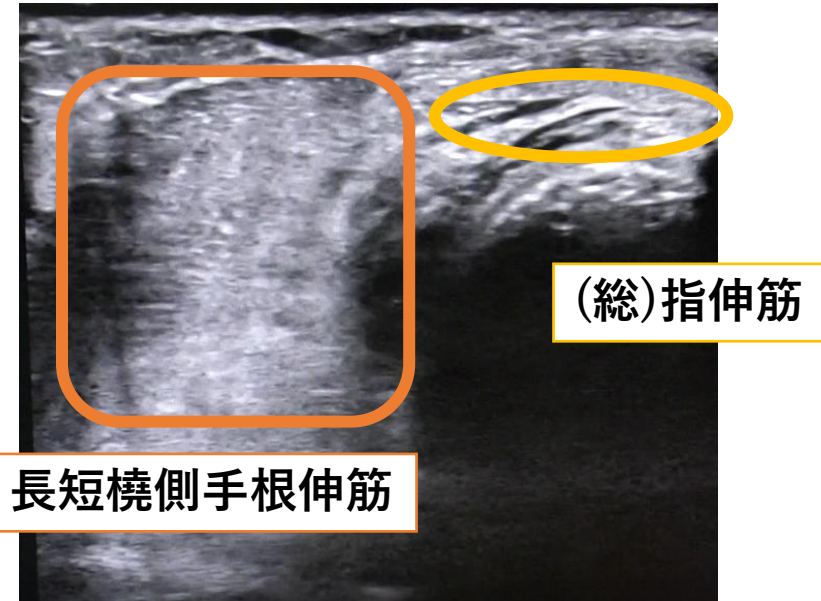


伸筋群のエコー

非麻痺側伸筋群近位から遠位へ

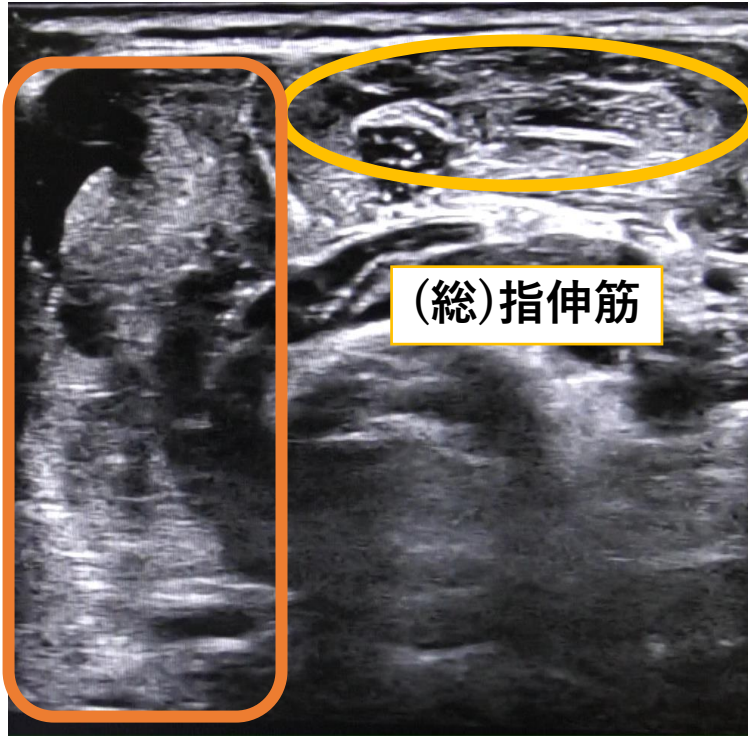


麻痺側伸筋群近位から遠位へ





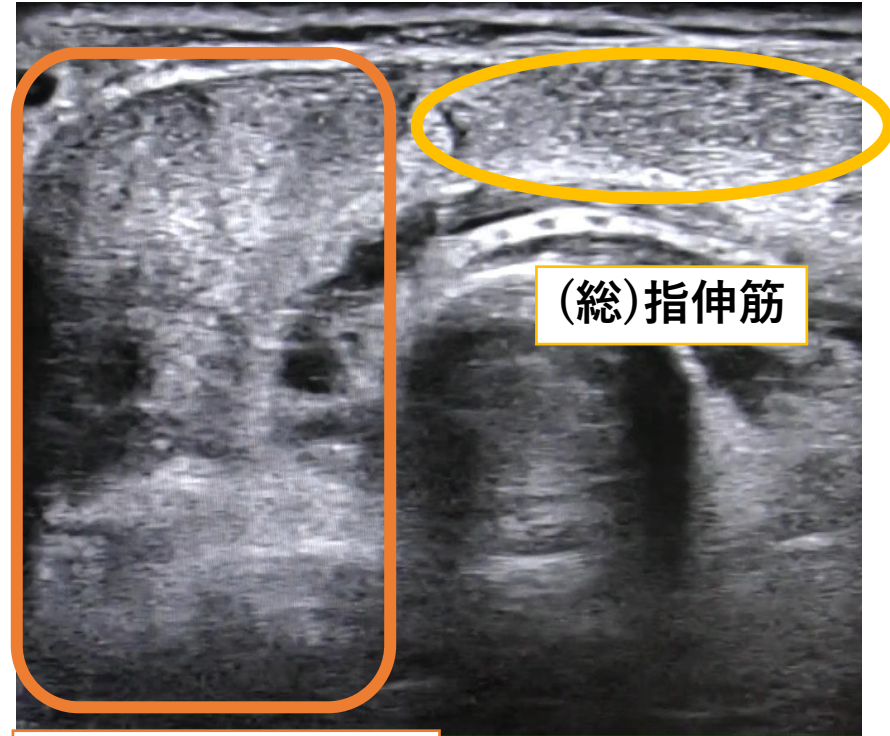
非麻痺側手指伸展 随意性



(総)指伸筋

長短橈側手根伸筋

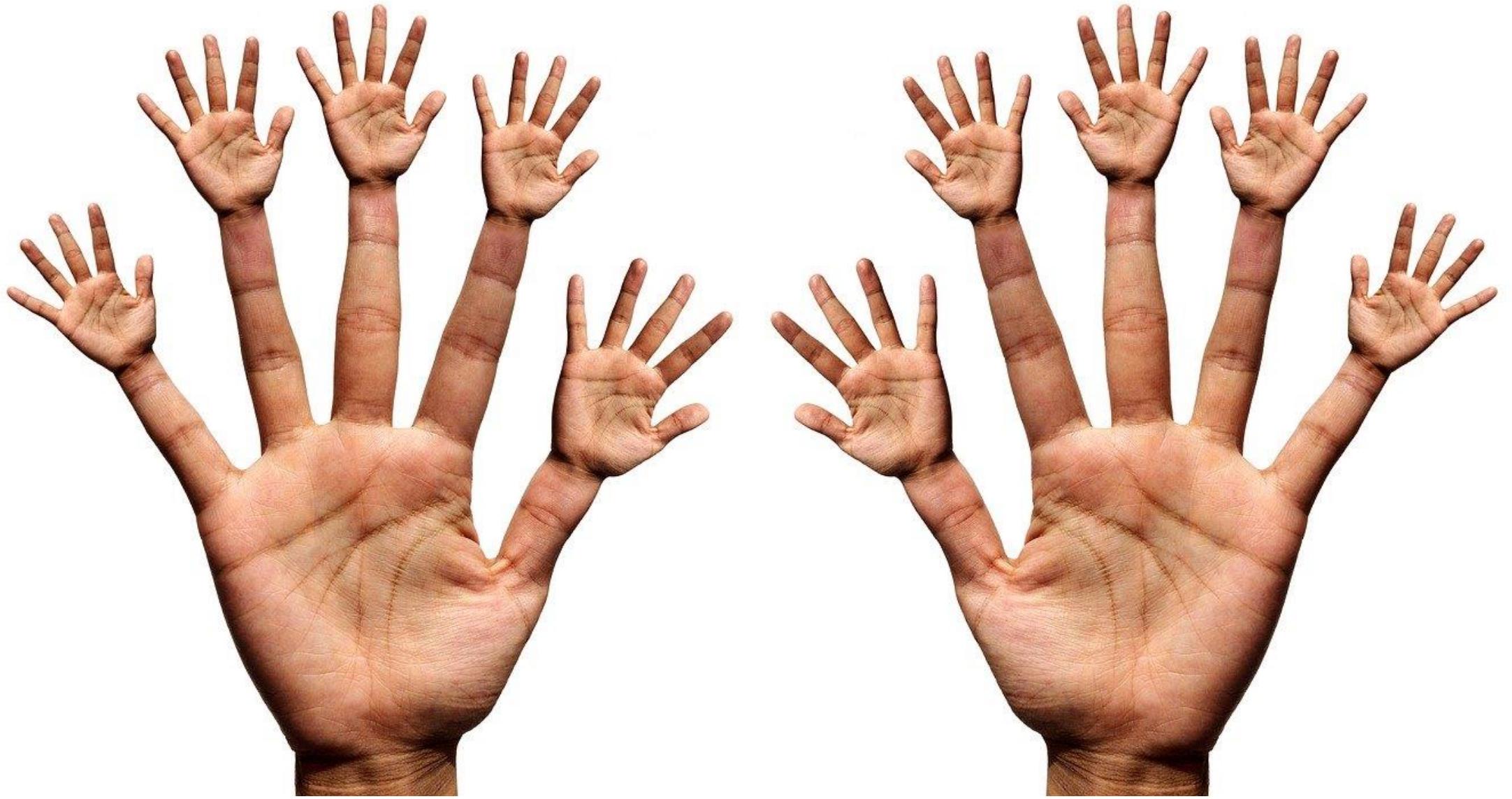
麻痺側手指伸展 随意性



(総)指伸筋

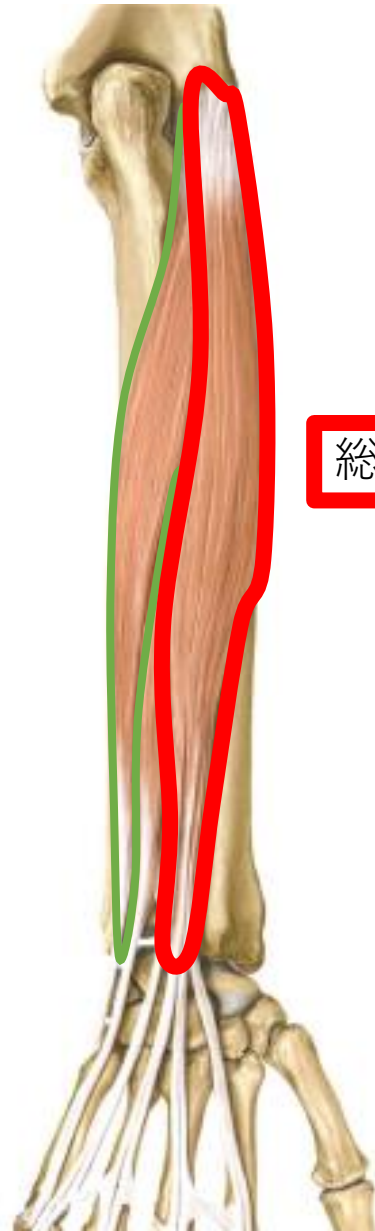
長短橈側手根伸筋

触診: Palpation



(総)指伸筋

全体像



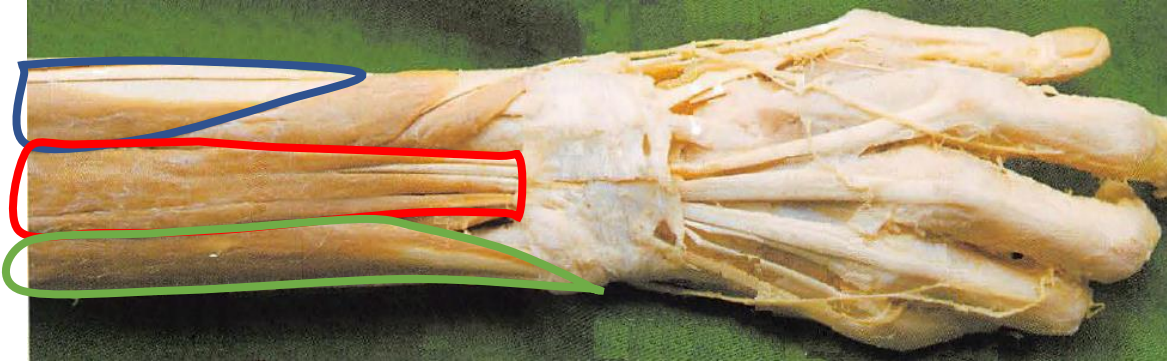
総指伸筋

伸筋群 遠位 位置関係のイメージ

長短橈側
手根伸筋

(総)指伸筋

尺側
手根伸筋

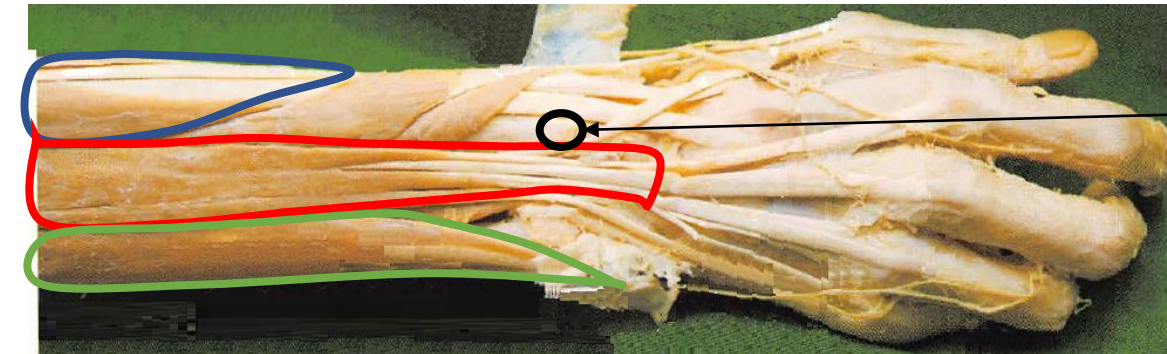


右手・手背

長短橈側
手根伸筋

(総)指伸筋

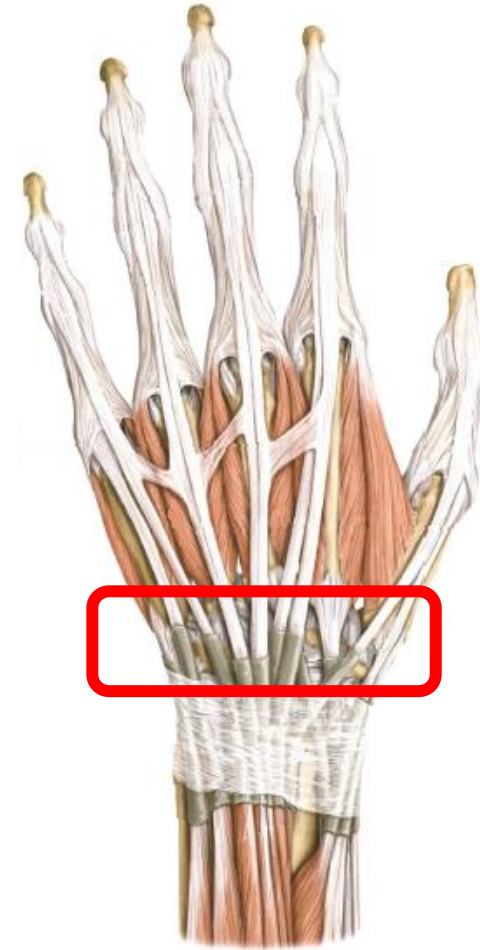
尺側
手根伸筋



リスター結節

ランドマーク

- 尺骨茎状突起
- 尺骨頭
- 尺側手根伸筋腱
- (総)指伸筋
- 長・短橈側手根伸筋腱
- リスター結節
- 橈骨茎状突起
- 上腕骨外側上顆



(総) 指伸筋

前腕後面の中央から
外側上顆へ進んでいく

上腕骨外側上顆

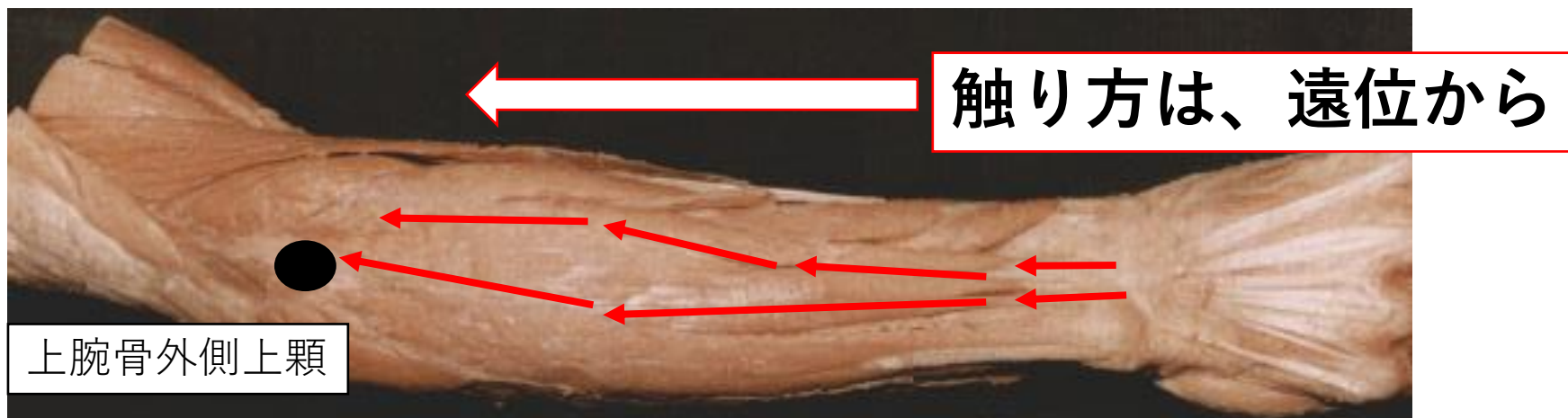


(総)指伸筋

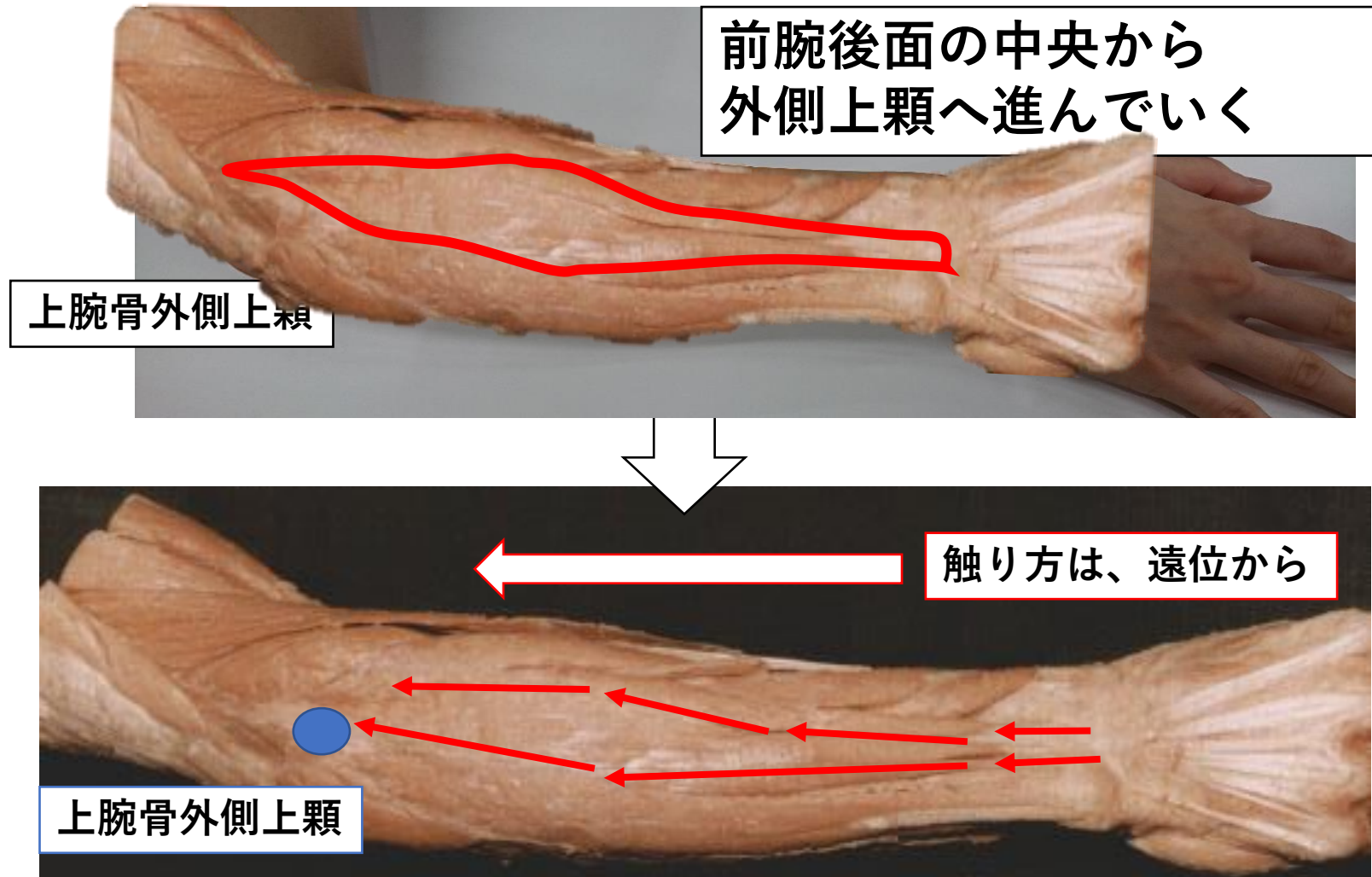
完成のイメージ
前面中央に位置する。



(総)指伸筋



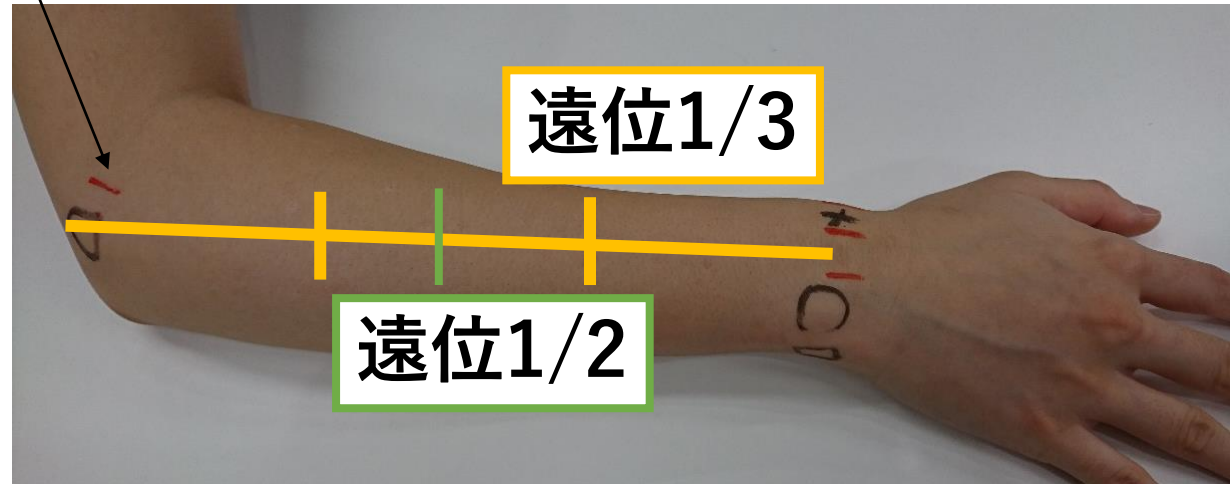
(総) 指伸筋



(総) 指伸筋

① 外側上顆から1横指上側
(総) 指伸筋の上縁の起始

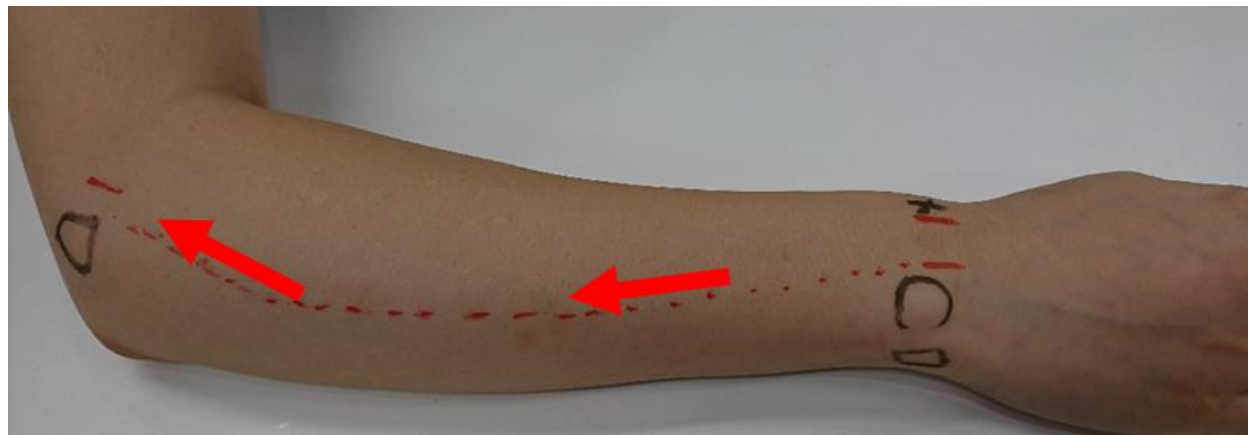
② 上縁は、
遠位1/3から太くなり、
更に、1/2からもう一段階太くなる



③ 下縁は、
遠位1/3から太く
なってくる

遠位から近位に向かって触る。
下縁は、尺側手根伸筋の隣のイメージ
尺側手根伸筋との重なりは少ない

(総) 指伸筋①



① (総) 指伸筋の下縁

外側上顆の橈側の端を確認し目標を決める。

遠位から触診を開始。

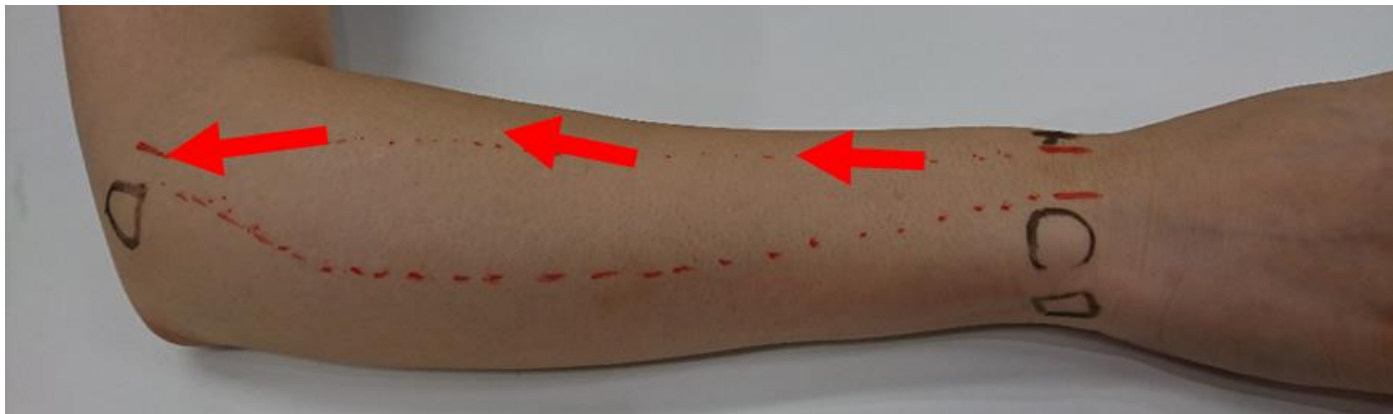
遠位1/3付近から下方へ膨らんで

いくことをイメージしながら触診をすすめる。

近位に近づいていくと、外側上顆へと

方向を変える。

(総) 指伸筋②



② (総) 指伸筋の上縁

遠位1/3から太くなり、
更に、1/2からもう一段階太くなるということに注意して
遠位から近位へ触診。

1/2のふくらみのエッジを確認したら外側上顆から1横指
上側へむかって触診を進める。

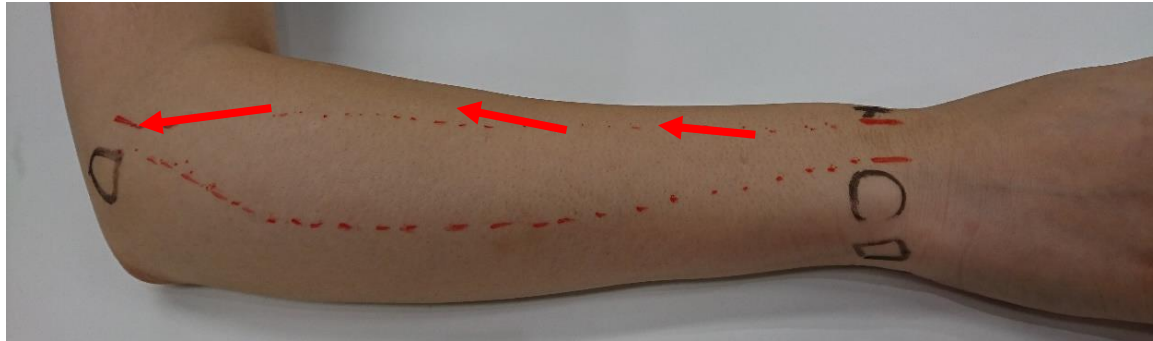
注) 1/2のふくらみのまま、上腕の中央へ指が向い始めたら、
橈側手根伸筋を触診している可能性あり。

(総) 指伸筋



① (総) 指伸筋の下縁

外側上顆の橈側の端を確認し目標を決める。遠位から触診を開始。遠位1/3付近から下方へ膨らんでいくことをイメージしながら触診をすすめる。近位に近づいていくと、外側上顆へと方向を変える。



② (総) 指伸筋の上縁

遠位1/3から太くなり、更に、1/2からもう一段階太くなるということに注意して遠位から近位へ触診。

1/2のふくらみのエッジを確認したら外側上顆から1横指上側へむかって触診を進める。

注) 1/2のふくらみのまま、上腕の中央へ指が向い始めたら、橈側手根伸筋を触診している可能性あり。



最後に

- 「今、私はあなたしか頼る人がいない。私たちは選択できないんだ。だからこそ、私はあなたに人生を託すんだ。良くも悪くも未来をみせてくれ」
- 「あなたが出来ると思わんと、誰が出来るようになる？あなたが出来ると思わんと、私は出来ると思じられると思う？」
- 自分を信じ、患者様の可能性も必ず信じ続けること。
- もう二度とあのような言葉を患者様から聞きたくない。
- 患者様としっかり向き合い患者様とうまくいく時もいかない時も、共有し未来を考えられること。
センスじゃない、技術と向き合うモチベーション！！

機能解剖と触診

～もう少しその手が使えるようになって欲しい～

(総)指伸筋

4 / 27 (水)

20:00～21:30

長短橈側手根伸筋

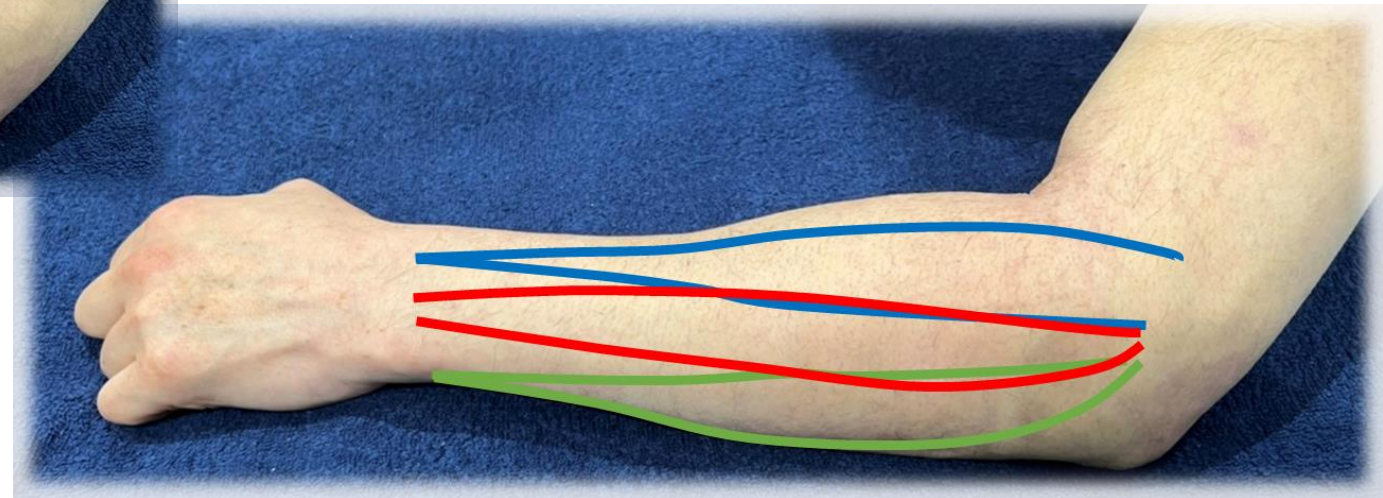
5 / 25 (水)

20:00～21:30

尺側手根伸筋

6 / 22 (水)

20:00～21:30



脳外臨床研究会 脳外触診講師 山上拓